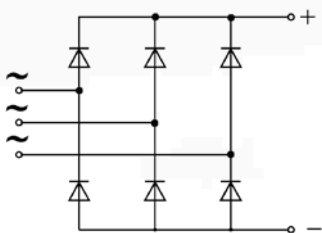


## ВЫПРЯМИТЕЛЬ С ВОЗДУШНЫМ ЕСТЕСТВЕННЫМ ОХЛАЖДЕНИЕМ

### **БВЗМ2Д-60-0,4-Е**

**СХЕМА:** В6U

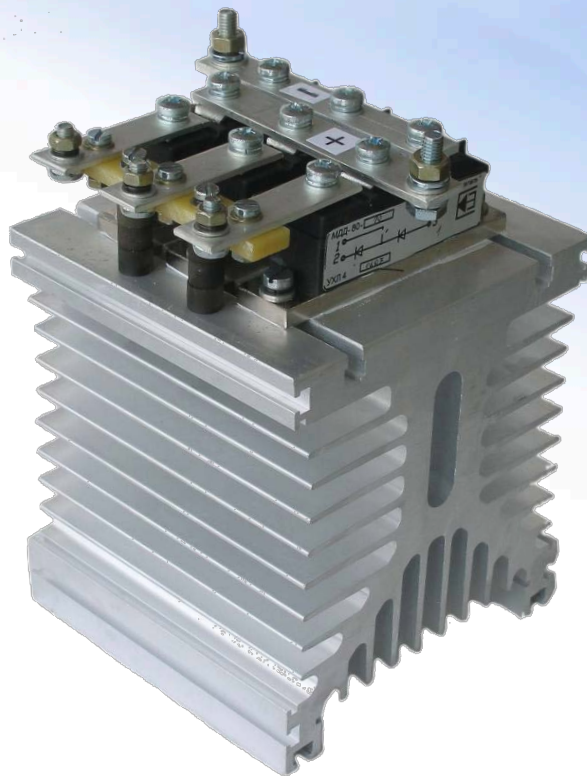


#### **ОСНОВНЫЕ ОБЛАСТИ ПРИМЕНЕНИЯ**

- электропривод
- гальваника

#### **ОСОБЕННОСТИ**

- воздушное естественное охлаждение
- беспотенциальный
- контроль температуры охладителей



#### **ТЕХНИЧЕСКИЕ ХАРАКТЕРИСТИКИ**

Наименование параметра	<b>БВЗМ2Д-60-0,4-Е</b>
Рабочее напряжение, кВ	0,4
Максимальный рабочий ток ( $T_a \leq 40$ °С), А, не более	60
Рабочая частота, Гц	50
Габаритные размеры (длина x ширина x высота), мм, не более	180 x 145 x 190
Масса, кг, не более	6
Климатическое исполнение	УХЛ
Категория размещения	4